

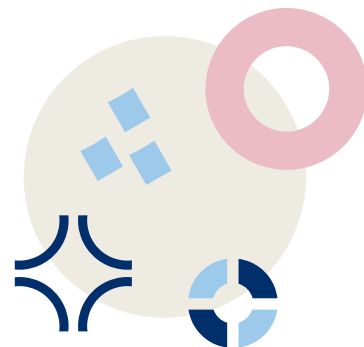
Ilmastositoumus yrityksen vastuullisuustyön ajurina

27.10.2022 Hiilineutraalin liiketoiminnan ABC

Anne Vanhala

vastuullisuusasiantuntija

KESKUS-
KAUPPAKAMARI





Lähde: Ibendrola

Miten yritys voi vaikuttaa ilmastonmuutokseen?

- **Hiilijalanjäljellä** tarkoitetaan ihmisen toiminnan aiheuttamia hiilidioksidipäästöjä.
- Useimmiten hiilijalanjälki raportoidaan hiilidioksidiekvivalentteina (CO₂e).



- **Hiilikädenjälki** on konsepti, joka kuvaa tuotteen, prosessin tai palvelun ilmastohyötyjä (päästövähennys-potentiaalia) sen käyttäjälle.



Lähde: [Sitra](#)

Keskuskauppakamarin ilmastositoumus

- Ilmastositoumus on **johtamisen väline** ilmastovastuun tavoitteelliseen kehittämiseen yrityksissä
- Ilmastositoumus tarjoaa yritykselle **viestintäkeino** viestiä sidosryhmilleen luotettavasti sitoutumisesta päästöjen vähentämiseen
- Ilmastositoumus tarjoaa viitekehyksen kasvattaa yrityksen kyvykkyyttä toiminnan päästöjen hallinnassa
 - **Koulutustilaisuudet** valmentavat sitoumuksen toteuttamiseen ja tarjoavat yrityksille mahdollisuuksia **vertaisoppimiseen** ja **verkostoitumiseen**
 - Yritys saa käyttöönsä yksinkertaisen **laskentatyökalun**, jota voi käyttää hiilijalanjäljen laskentaan



Ilmastositoumuksen askelmerkit yritykselle

1. Lähtötason määrittely

- Hiilijalanjäljen laskenta

2. Kehityskohteiden tunnistaminen

- Päästölähteet ja vähennyspotentiaali
- HUOM! Päästöjen mittauksen ja raportoinnin kehittäminen

3. Tavoitteiden määrittely

- Tiekartta päästövähennyksille

4. Toimenpiteiden toteutus ja seuranta

Vuosittainen seuranta

- Keskuskauppakamarin vastuullisuuslautakunnan validointi

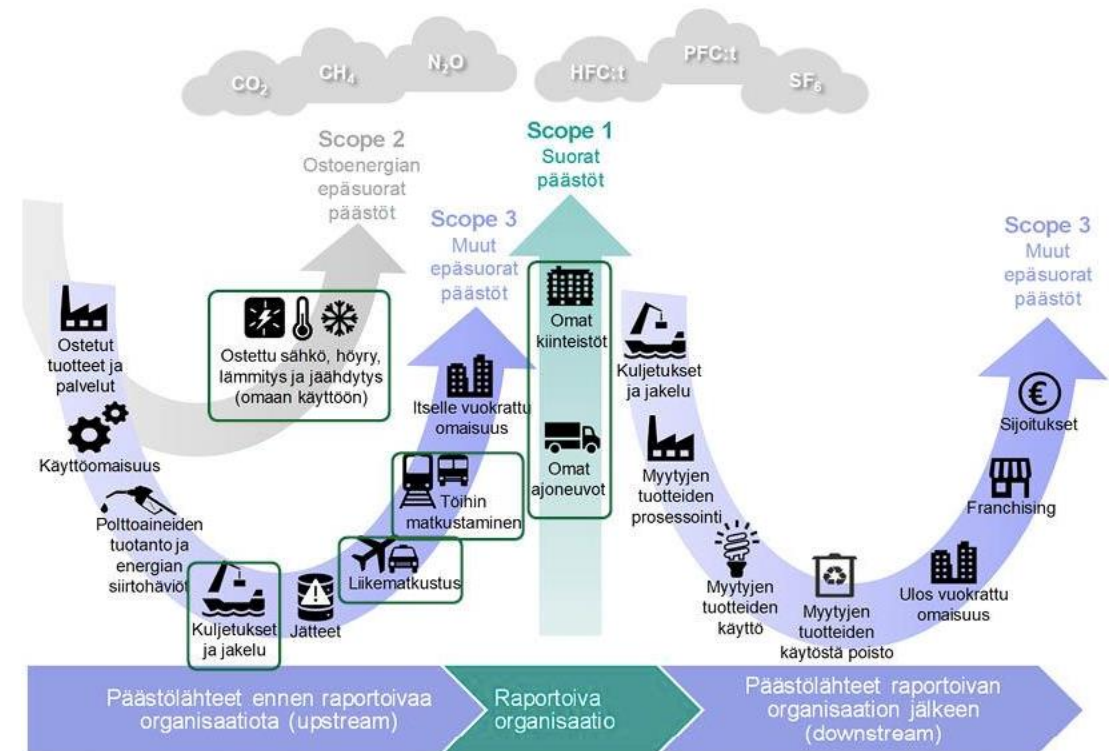
ilmastositoumus

2035

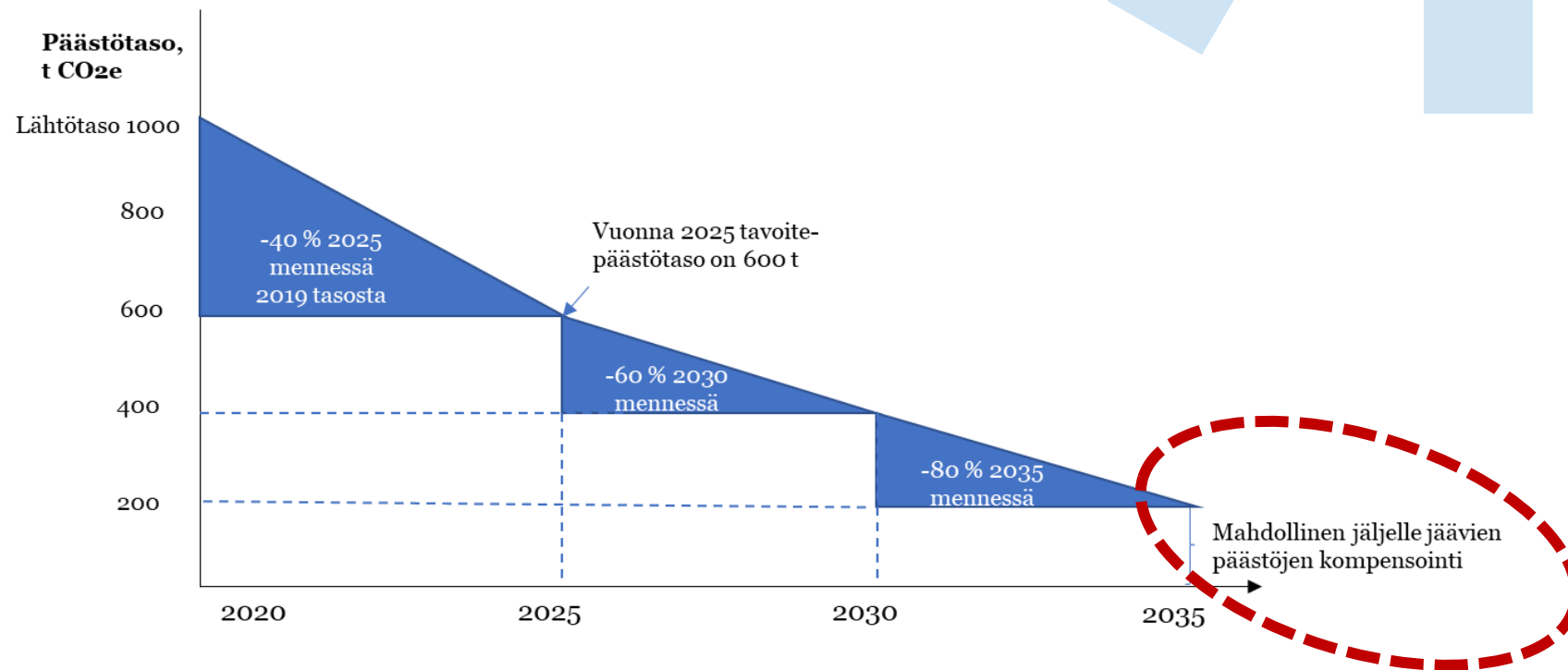
KAUPPAKAMARI

Ensiaskelena hiilijalanjäljen laskenta

- Keskuskauppakamarin ilmastositoumus seuraa **GHG-protokollaa** ja sen laskentaperiaatteita
- **Ilmastositoumuksen minimi:**
 - Scope 1: suorat päästöt
 - Scope 2: ostoenergian epäsuorat päästöt
 - Scope 3: kuljetuksen ja logistiikan päästöt
- Lähtökohtana organisaation oma hiilijalanjälki
 - Keskeisten päästölähteiden tunnistaminen
 - Päästövähennyspotentiaalin tunnistaminen



Päästövähennystoimista kohti hiilineutraaliustiekarttaa



➤ **Kompensoidaan sellaiset päästöt, joita ei voida vähentää**

Huom! Päästöhyvitysten tulee täyttää mm. lisäisyyden periaate



Lisätietoa ja tulevia koulutuksia

- Ilmastositoumus
- Ihmisoikeussitoumus
- Ilmoituskanava

Päästövähennyskoulutukset noin kerran
kuukaudessa, seuraava 2.11.2022

Suuri Yritysvastuupäivä 16.11.2022

Yritysjohdon vastuullisuusvalmennus
keväänä 2023



Kiitos!



Anne Vanhala

VASTUULLISUUSASIAANTUNTIJA

anne.vanhala@chamber.fi

+358 50 339 1625

