



FINNPARTNERSHIP

DEVELOPING
BUSINESS
TOGETHER



FINNPARTNERSHIP

Tukea kehittyville markkinoille suuntautuviin kaupallisiin hankkeisiin

2024

Olemme ulkoministeriön rahoittama
ja Finnfundin hallinnoima ohjelma,
jonka palvelut ovat ilmaisia.



Missiomme on
rakentaa liikekumppanuuksilla
parempaa maailmaa.



Globaali kehitys – mahdollisuus yrityksille

Yksityinen sektori tarvitaan mukaan, jotta kestävä kehitys tavoitteisiin päästään.

Kannattavan liiketoiminnan käynnistäminen täydentää julkista kehitysyhteistyötä mm. kun hankkeissa koulutetaan paikallista henkilökuntaa, tuotetaan hyödykkeitä ja palveluita, ja kun niiden yhteydessä tapahtuu teknologian siirtoa.

YK:n kestävä kehityksen tavoitteet



Palvelumme



Liikekumppanuustuki

Rahallista tukea suomalaisorganisaatioille hankkeisiin, jotka tähtäävät pitkäaikaiseen, kehitysvaikutuksiltaan positiiviseen yhteistyöhön kehitysmaassa.



B2B Matchmaking -palvelu

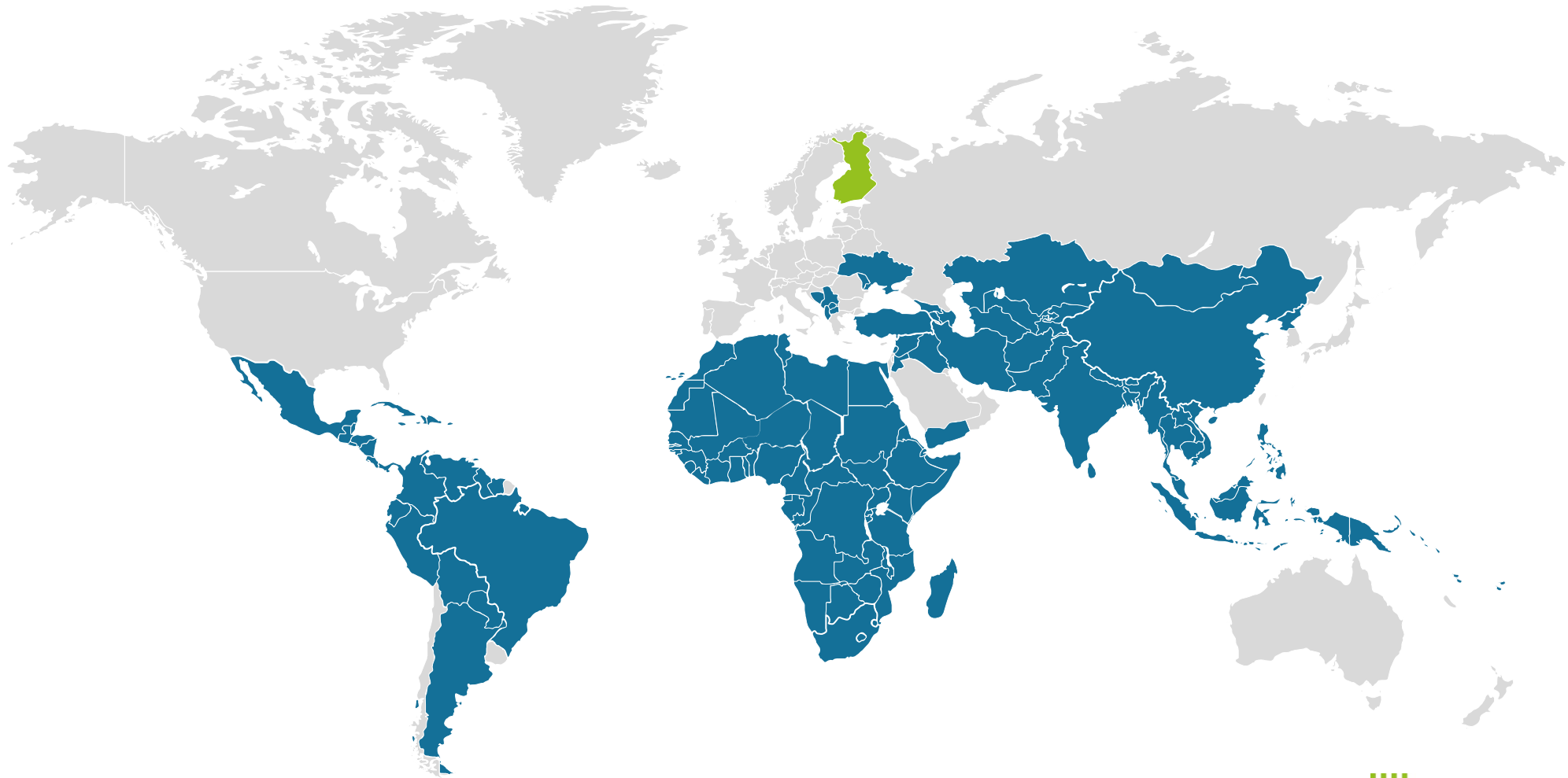
B2B Matchmaking -palvelu yhdistää suomalaiset ja luotettavat liikekumppanit kehitysmaista.



Tietoa ja ohjausta

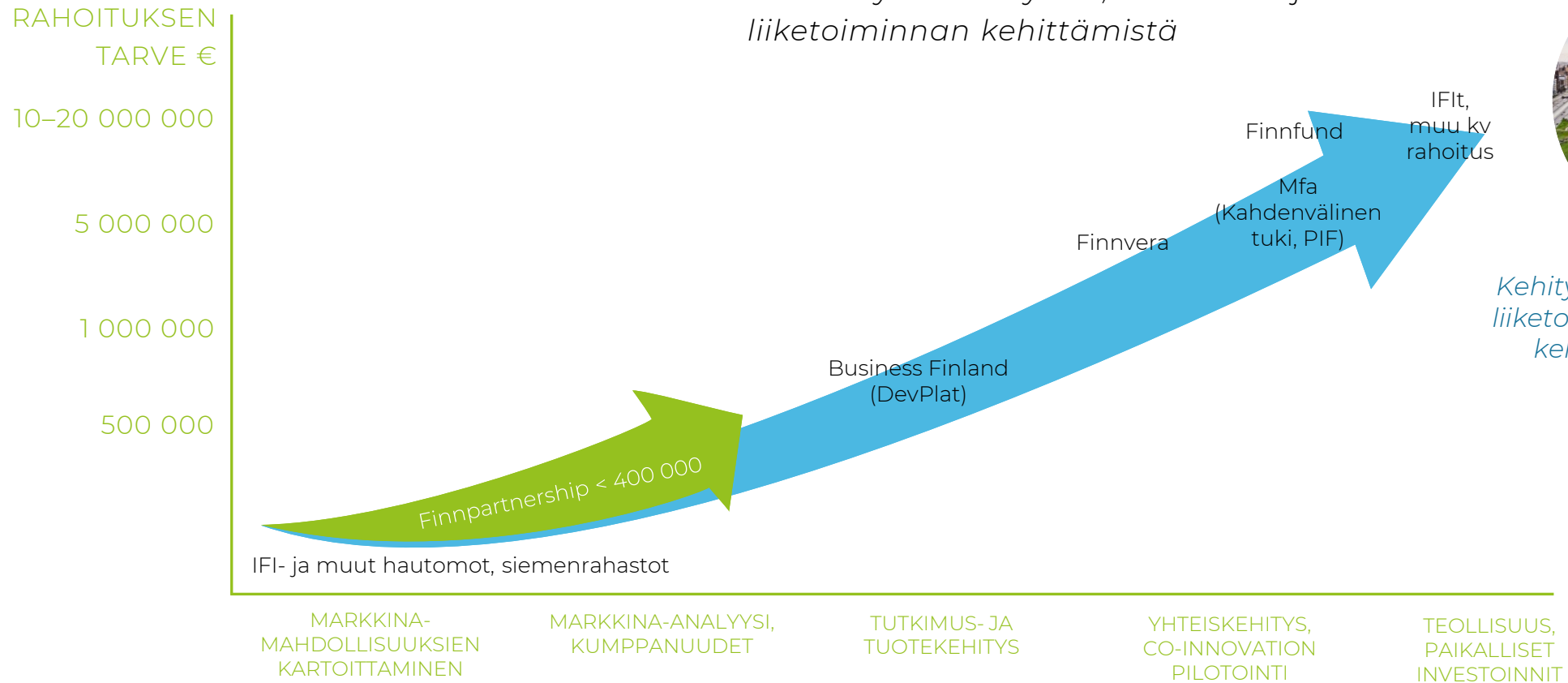
Tietoa ja ohjausta kehittyvien markkinoiden liiketoimintaan liittyvissä kysymyksissä: verkkosivut, raportit, uutiskirje ja hakemustyöpajat.

Kumppanuuksia ympäri maailman



Kehittyvien markkinoiden liiketoiminnan rahoittajat Suomessa

Finnpartnership tukee pitkäaikaisen liiketoiminnan aloittamiseen liittyviä selvityksiä, koulutusta ja liiketoiminnan kehittämistä



Kehitysvaikutuksia tuottavan liiketoiminnan laajentaminen kehittyville markkinoille

Liikekumppanuustuki

70

tuettua hanketta

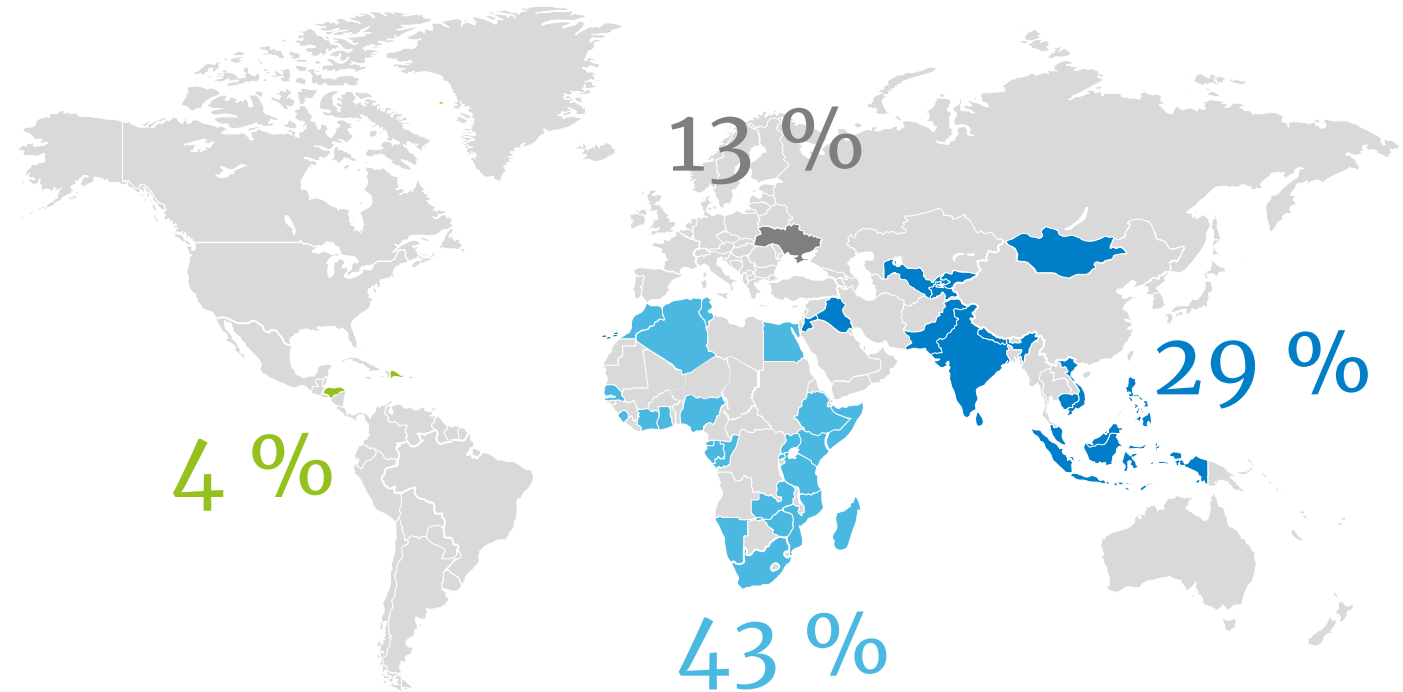
6,8 milj. €

myönnettyä tukea

28 %

hankkeista vähiten
kehittyneissä maissa

Liikekumppanuustukihankkeet 2023



11 % hankkeista oli useammassa maanosassa

Suosituimmat kohdemaat:
Kenia, Vietnam, Ukraina ja Tansania



Kuka voi hakea tukirahaa?

1. Suomalainen yritys, yhdistys, tutkimuslaitos, oppilaitos, toiminimi jne.
2. Ulkomaille rekisteröity yritys, jonka omistuksesta vähintään 20 % suomalaista.
3. Useamman yrityksen tai muun toimijan muodostama konsortio.
 - Kaikkien konsortion jäsenten on käytävä hakuprosessi läpi, sillä tuki myönnetään jokaiselle erikseen.
 - Konsortiohankerahoitukselle on kaksi väylää
 1. Finnpartnership-liikekumppanuustuki
 2. Business Finlandin rahoitus



Tukirahaa voidaan myös myöntää...

Kansalaisjärjestöille, oppilaitoksille tai yhdistyksille, jos ne tarjoavat yrityshanketta tukevia olennaisia tukitoimintoja, jotka

- liittyvät suoraan olemassa olevaan yrityksen liikekumppanuus-tukihankkeeseen tai Business Finlandin Developing Markets Platform -hankkeeseen
- tähtäävät paikallisen yhteisön kehittämiseen
- ilman että järjestö/oppilaitos itse tavoittelee voittoa tuottavaa liikekumppanuutta

Tukitoimintahankkeen tulee suoraan liittyä tukea hakeneen yrityksen liikekumppanuustuki- tai DevPlat-hankkeeseen.



Minkälaisiin hankkeisiin liikekumppanuustukea myönnetään?

Tukirahaa voidaan myöntää hankkeisiin, joiden tavoite on jokin seuraavista:

- Pitkäaikainen liikekumppanuus
- Pilotointi ODA-kelpoisen kansainvälisen järjestön kanssa
- Investointihankkeen toteutettavuussuunnitelma (PIF)
- Tukitoiminnot

Tuemme valmistelua, selvityksiä ja kehittämistä

Tukirahaa voi hakea samalla hakemuksella yhteen tai useampaan vaiheeseen.

LIIKETOIMINNAN VALMISTELUVAIHE

LIIKETOIMINTAVAIHE

*Partnerin
(liikekumppanin tai
liikekumppaneiden)
identifiointi*



*Hanke-
selvityksen
teko*



*Liiketoiminta-
suunnitelman
teko*



*Ympäristö- ja
yhteiskunta-
vaikutusten
arviointi*



*Teknologian
ja ratkaisujen
pilotointi ja
demonstraatiot*



*Paikallisen
henkilökunnan
koulutus*



*Olemassa
olevan
liiketoiminnan
kehittäminen
kohdemaassa*



< 300 000 €

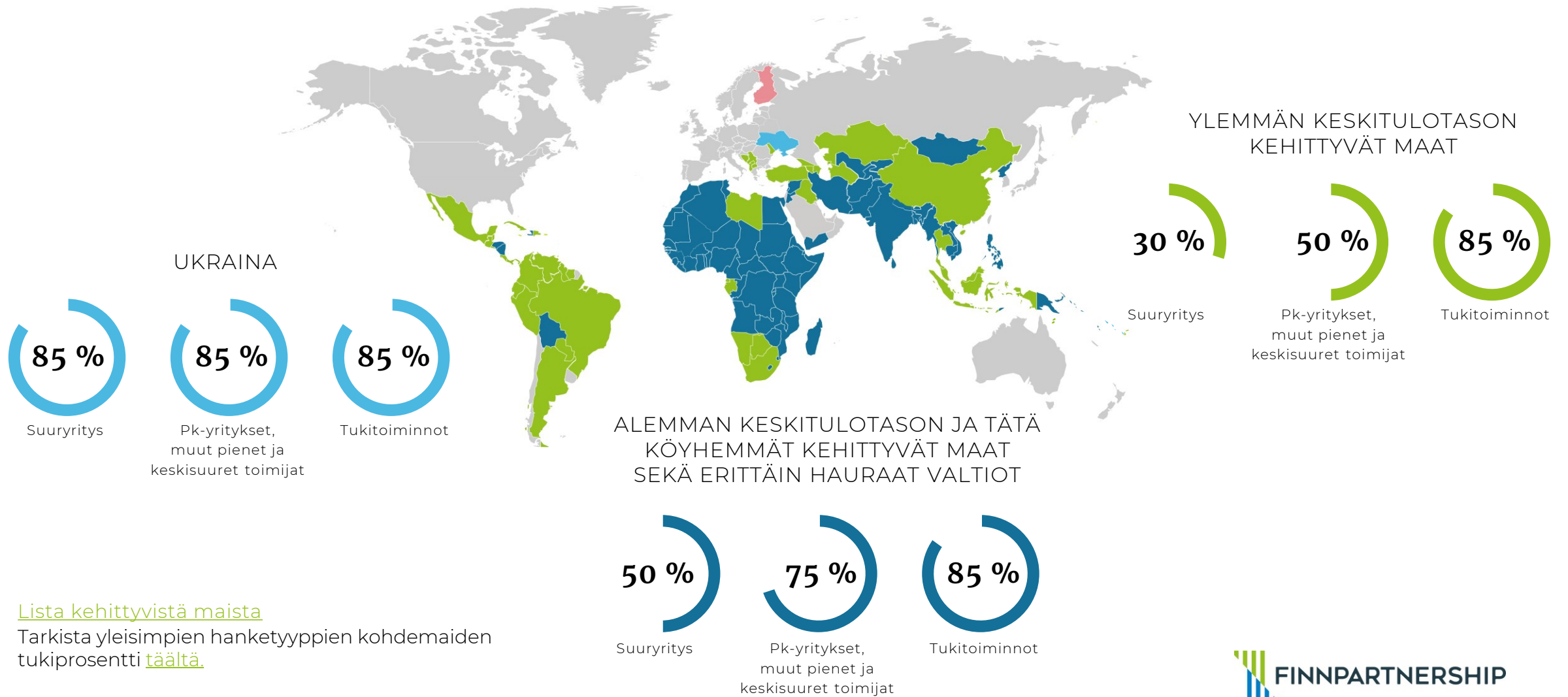
< 400 000 €

ETA:n ulkopuolella

Paljonko tukirahaa myönnetään?

- Myönnettävän liikekumppanuustuen alaraja on 15 000 euroa hankehakemusta kohden
- Tukiraha maksetaan **takautuvasti**, joten hakijalla tulee olla riittävät ja todennettavissa olevat taloudelliset resurssit toteuttaa hanke ennen tukea.
- Tukirahan määrä riippuu esim. hankkeen koosta ja hakijan resursseista. Tukiprosenttiin vaikuttaa yrityksen koko sekä kohdema(t).
- Liikekumppanuustuki on lähtökohtaisesti de minimis -tukea: enintään 300 000 € toimialasta riippuen. Mikäli hanke on kokonaan ETA:n ulkopuolella, voidaan tuki myöntää de minimis -rajoituksen ulkopuolisena, enintään 400 000 €.

Tukirahan määrä hyväksytyistä kustannuksista



[Lista kehittyvistä maista](#)

Tarkista yleisimpien hanketyyppien kohdemaiden tukiprosentti [täältä](#).



Mitä kustannuksia voidaan hyväksyä?

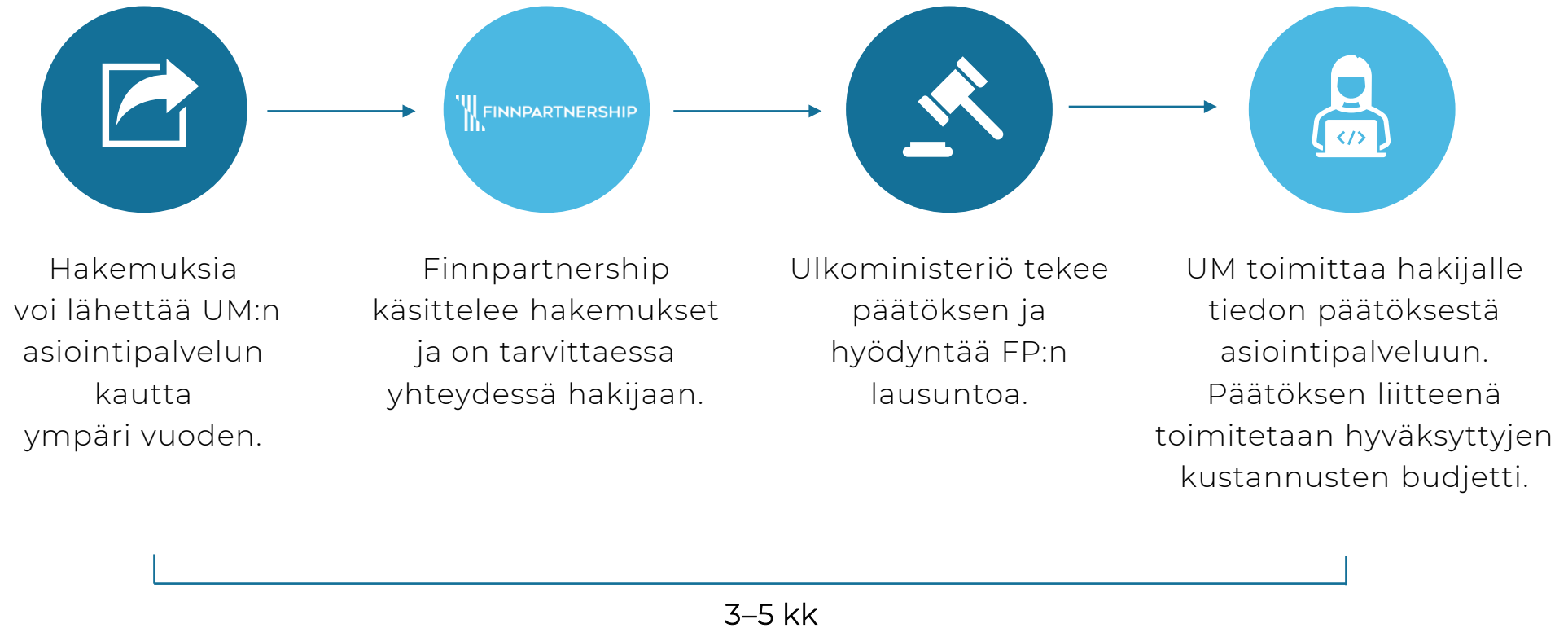
Liikekumppanuustuki kattaa kehitysmaihin suuntautuvien hankkeiden selvitys-, pilotointi ja koulutusvaiheiden kustannuksia.

Tyypillisimpiä hankkeissa syntyviä tukikelpoisia kustannuksia ovat matka-, majoitus-, palkka- ja päivärahakustannukset.

Hyväksyttäviä kustannuksia ovat esimerkiksi:

- hakijan henkilökunnan kohdemaassa, Suomessa tai muussa hankkeeseen oleellisesti liittyvässä maassa hankkeen valmisteluun käyttämä työaika
- ulkopuolisten asiantuntijoiden palkkiot
- matkakustannukset kohdemaahan tai muuhun hankkeeseen olennaisesti liittyvään maahan sekä päivärahat matkan ajalta
- viranomaismaksut kohtuullisissa määrin

Hakemusten käsittely



B2B Matchmaking -palvelu

An aerial photograph of a construction site. The ground is covered with a grid of wooden beams, forming a framework for a building. Two workers in red clothing and blue hard hats are visible on the site. The text '180' and '50' is overlaid in large white font, with 'yritystä' and 'maasta' below them respectively. The text 'etsii suomalaista liikekumppania' is written in a smaller, italicized white font below the main text.

180 50
yritystä maasta

etsii suomalaista liikekumppania

Liikekumppanuuksien kartoitus – B2B Matchmaking

B2B Matchmaking -tapahtumien ja -palvelun kautta Finnpartnership saattaa yhteen suomalaisia ja kehittyvien markkinoiden yrityksiä.

Palvelu koostuu tietokannasta, jossa on yrityksiä kehittyviltä markkinoilta, jotka etsivät suomalaisia kumppaneita.

Tällä hetkellä tietokannassa on lähes 200 yritystä yli 50 maasta ja Finnpartnership kasvattaa aktiivisesti tietokannan yritysmäärää.



B2B Matchmaking -palvelu

Yli 170 yritystä 50 maasta.
Liikekumppanuusaloitteet ja profiilit helposti haettavissa.



Digitapaamiset

One-to-one-tapaamiset suomalaisten yritysten ja B2B Matchmaking-tietokannan yritysten välillä Microsoft Teamsin kautta.



Doing Business with Finland -seminaarit

Kohdemaassa järjestettävissä seminaareissa kerrotaan Suomesta liiketoimintaympäristönä ja esitellään suomalaisyrityksiä paikallisille yrityksille.



SDG Booster -työpajat

Työpajoissa pyritään luomaan yhdessä ratkaisuja kohdemaassa ennalta kartoitettuihin tarpeisiin.

Global Gateway -kampanja

Global Gateway: Yleiskatsaus

- EU:n geopoliittinen strategia, edistääkseen älykkäitä, puhtaita ja turvallisia yhteyksiä digitaalisilla, ilmasto ja energia- sekä kuljetusaloilla ja vahvistaa terveydenhuolto-, koulutus- ja tutkimusjärjestelmiä kehittyvillä markkinoilla.
- Global Gateway pyrkii mobilisoimaan jopa 300 miljardin euron investoinnit vuosina 2021–2027 etenkin Afrikkaan, mutta myös LAC-maihin, Aasiaan ja Euroopan naapuristoon.
- Suuret hankkeet, joissa yhdistyvät julkinen ja yksityinen investointirahoitus vahvalla infrastruktuuri-elementillä.
- Team Europe aloitteet: mobilisoi kaikki EU:n toimielimet, EU:n jäsenvaltiot, niiden kehitysrahoituslaitokset, Euroopan investointipankin, Euroopan jälleenrakennus- ja kehitys pankin sekä Euroopan yksityisen sektorin.



Finnpartnership Global Gateway –kampanja 2023-2024

Tavoitteet: Kanavoida 15 suomalaisyritysten hanketta EU:n strategisesti tärkeiden hankkeiden ekosysteemeihin Global Gateway-strategian piirissä.

Esimerkiksi:

- > Alihankkijoiksi
- > Osaksi paikallisia konsortioita
- > Tarjoamalla itse paikallisissa kilpailutuksissa
- > Osaksi EU:n ja/tai kehityslaitoksien rahoittamia ohjelmia

Finnpartnership Global Gateway –kampanja 2023-2024

1

Mahdollisuuksien
seulominen ja
esittely FP:n
kanavilla

*Yhteistyössä Team
Finland / Team
Europe*

2

Yhteydenotto

*Yritys kiinnostuu ja
haluaa lähteä
markkinalle*

3

Liikekumppanuus
-tuki

*Esim:
Hankeselvittelyyn
ja/tai
pilotti/demonstraatio
kohdemaassa*

4

Yrityskohtainen
neuvonta

- *Kontaktikartta*
- *Neuvontaa EU:n tarjuskilpailuista*
- *Listaus paikallisen EU edustuston yrityslistalle*

Tietoa ja ohjausta



Tule hakemustyöpajaan!

- Kuukausittain järjestettävä virtuaalinen tapahtuma.
- Joka toinen kuukausi suomeksi, joka toinen englanniksi.
- Työpajoissa kerrotaan tarkemmin liikekumppanuudesta, hakemuksen tekemisestä ja käydään läpi yritysesimerkkejä.
- Lisätietoa ja aikataulun löydät verkkosivuiltamme:
<https://finnpartnership.fi/tukiraha/miten-haentukirahaa/hakemustyopajat/>

fingo

**BUSINESS
FINLAND**

Ota yhteyttä

fp@finnpartnership.fi
matchmaking@finnpartnership.fi

Finnpartnership.fi

X @Finnpartnership
in Finnpartnership

Finnpartnership c/o Finnfund,
PL 147, 00181 Helsinki, Finland
tel. +358 (09) 348 434

[Tilaa uutiskirje](#)



**Birgit
Nevala**

Programme
Director
+358 44 357 0811



**Nikke
Karjalainen**

Manager, Grant
Financing
*Business
Partnership
Support*
+358 400 283 089



Marika Torkkel

Senior
Sustainability
Impact Adviser
*Business Partnership
Support, Development
impacts*
+358 50 306 6721



**Elsa
Nyman**

Programme
Officer
*Business
Partnership
Support, Team
Finland coordinator*
+358 50 555 4289



**Eelis
Hemberg**

Programme
Officer
*Business
Partnership
Support,
Development
impacts*
+358 40 184 5723



**Ville
Jokinen**

Programme
Officer
*Business
Partnership
Support*
+358 40 538 0540



**Axel
Sointu**

Business
Partnership Lead
*B2B Matchmaking,
Consortium
projects*
+358 40 596 9877



**Julian
Blom**

Global Gateway
Project Lead
*EU project funding and
investments*
+358 40 531 6537



**Paula
Pihlava**

Network and
Communications
Officer
+358 40 848 2747

Sähköpostiosoitteet ovat muotoa: etunimi.sukunimi@finnpartnership.fi



Kontaktimme Vietnamissa ja Keniassa

fp@finnpartnership.fi
matchmaking@finnpartnership.fi

Finnpartnership.fi

 @Finnpartnership
 Finnpartnership

Finnpartnership c/o Finnfund,
PL 147, 00181 Helsinki, Finland
tel. +358 (09) 348 434

[Tilaa uutiskirje](#)



Elizabeth Okunda

Regional
Coordinator – Africa

+254 714 865 803



Huong Phung

Regional
Coordinator – Asia

+84 (0)385 268 293



Trang Nguyen

Programme
Officer – Asia

+84 (0)358 768 165

Email addresses are: firstname.lastname@finnpartnership.fi