

Kotiin vietävät digitaaliset palvelut Pirkanmaan hyvinvointialueella

Anu Luotonen
Projektipäällikkö

Hoitoon pikaisesti Pirkanmaalla uusilla toimintamalleilla (Hoppu) -hanke
Digikehittämisen yksikkö, Integraation toimialue



Asiointikanavien portaat

45% sote-asioinnista digitaalisten palvelujen kautta kesään 2025 mennessä

Palvelu-/
Resurssi-
tarpeen
muutos

Mitä useamman asia ratkeaa alimmilla portailla, sitä enemmän saadaan ammattilaisen resurssia vapautettua ylemmille portaille



Käynti toimipisteessä



Digitaaliset palvelut, joissa ammattilainen mukana

- Etävastaanotot (chat ja videovastaanotto)
- Digihoitopolut
- Sairauden seurantakanavat
- Etäkotihoito ja etäkotikuntoutus



Digitaalinen yhteydenotto palveluihin

- Digitaalinen ajanvaraus
- Lomakkeet
- Viestit
- Terapianavigaattori



Omahoito

- Omakanta-asiointi
- Mielenterveystalon omahoito-ohjelmat
- Perhekeskus, elintapavalmennukset



Tiedontarve, tiedolla ohjaaminen

- Helposti löydettävä, luotettava tieto omahoidon tueksi (mm. elintapatieto) tai tarjolla olevien palveluiden hahmottamiseksi
- Asiakasmaksulaskurit, perhekeskus
- Pirha.fi mm. Nepsy-sivusto, Hyte-sivusto, Digilähitori
- Chattibotti

**Digituki
hyvinvointialueella
- Tukea ja ohjausta
asiointiin**

Pirkanmaan hyvinvointialueen digipalvelut

Ohjausta ja neuvontaa hyvinvointiin ja terveyteen liittyen

Pirha.fi

- Asioi digitaalisesti
- Digilähitori
- Hyvinvointia elintavoilla –sivusto
- Nepsy-sivusto

Yhteydenotto 24/7
Pyydä apua-, Huoli- ja yhteydenotto- ja NuorisoHelppi-lomakkeet

OmaPirha

- Digitaalinen ajanvaraus
- Lomakkeet
- Viestit
- Tiedotteet

Digiklinikka

Asiointi terveystieteissä
Myös app: OmaPirha Digiklinikka

Pirha –chat

Pirbotti: ohjausta ja neuvontaa
Asiointimahdollisuus asiakaspalvelussa, sosiaalipalveluiden, ikäihmisten ja vammaisten tai neuvola-asioissa

OmaTays ja TaysPolku

- Mahdollisuus laajasti digitaaliseen asiointiin yhden kanavan kautta asiakkuuteen liittyen

Video-
vastaanotot
chatista tai
ajanvarauksella

Digituki
hyvinvointialueella
- Tukea ja ohjausta asiointiin



Sujuva kotihoito
Etähoiva ja lääkitysautomaatiikka
tukemassa kotona asumista



Strategian toimeenpanosuunnitelma 2.2.a

- Uudistamme palvelurakenteen vastaamaan kestävästi kasvavaan palvelutarpeeseen

2023

Suunnitelma kotona asumista tukevan teknologian käytön lisäämiseen

2024

Laadittujen suunnitelmien asteittainen käyttöönotto

2025

Kotona asumista tukevan teknologian käyttö osana palvelutuotantoa vakiintunutta

**IKÄÄNTYNEIDEN
PALVELUT:
Monipuolistamme
kotihoiton
asiakkaiden
palveluita**



- Tavoitetasot kotona asumisen teknologian lisäämiseksi laadittu IKI2035 ohjelmaan
- Vuoden 2023 tavoitetasot etähoivan ja lääkeautomaattien osalta saavutettu

Etähoiva kotona asumista tukevissa palveluissa Pirkanmaalla

Etähoiva on ensisijainen tapa tuottaa kotihoidon palveluita

Asiakas hyötyy teknologiasta

- ✓ Arjessa omatoimisuuden ja itsenäisyyden lisääntyminen
- ✓ Toimintakyvyn kohentuminen
- ✓ Turvallisuuden tunteen lisääntyminen (hälytykset, herätteet)
- ✓ Etäkäynnin aikana aito kohtaaminen ja keskustelu mahdollistuu ilman häiriötekijöitä

Kotihoidon etäkäynnillä voidaan

- ohjata lääkkeiden ottamisessa ja varmistaa turvallisen lääkehoidon toteutumisen
- ohjata ruokailussa ja varmistaa riittävä ravitsemus
- ohjata omatoiminen verensokerin mittaaminen sekä insuliinin pistäminen
- seurata vointia ja tukea asiakasta kuntoutuksessa

Lääkeautomaatti lisää hoidon laatua ja vaikuttavuutta

- **Asiakkaan itsenäisyys:** Lääkeautomaatti tukee asiakkaan lääkehoidon itsenäistä toteutumista, eikä se ole riippuvainen hoitajien käynneistä.
- **Lääketurvallisuus:** Lääkkeitä saa automaattista aina vain tarkoitetun annoksen, eivätkä lääkkeet ole saatavilla lääkkeenottoajan ulkopuolella.
- **Lääkehoidon seurattavuus:** Lääkeautomaatin avulla hoitajat voivat seurata lääkehoidon toteutumista. Jokainen lääkkeenotto tallentuu sähköiseen hoitolokiin ja ottamattomasta lääkkeestä lähtee hälytys.



Kuva: Evondos



Kotihoidon teknologioiden tilannekuva

Tulossa uusi yhtenäinen asiakastietojärjestelmä ja toiminnan-ohjausjärjestelmä

Kotihoidon teknologioiden uusi arviointimalli

- Ennakoarvio vaikuttavuudesta ja kustannushyödyistä
- Hallittu käyttöönotto (1-8kk)
- Pitkäaikainen arviointi

Pirha Tietonäkymän laajentaminen kotihoidon tarpeisiin

5394

Säännöllisen kotihoidon asiakasta

Teknologiaa kokeiluun jo arviointijakson aikana

Teknologian soveltuvuutta asiakkaille arvioidaan RAI – laatumoduulin analyysien avulla



Kotona asumista tukevat palvelut

9

kotihoidon vastuuyksikköä, joissa toimii

11

teknologiayhdyshenkilöä

Teknologiayhdyshenkilöt koordinoivat lääkeautomaattien ja etäkäyntilaitteiden tehokasta käyttöönottoa ja alueellista laitehallintaa

Etähoivan palveluntuottajan vaihtuminen

Pirha tietohallinto
Istekki
Palveluntuottajat

Etäkotikuntoutuksen aloitus

Kotiin vietävät teknologiat (04/2024)



Kotihoidon etäkäynnit

618
laitetta käytössä

Peittävyys

11,5%*
12,1%**

Tavoite
13%
vuoteen
2025

*suhteutettuna kokonaisasiakasmäärään
**suhteutettuna oman tuotannon asiakasmäärään



Lääke- automaatit

966
laitetta käytössä

Peittävyys

17,9%*
18,9%**

Tavoite
20%
vuoteen
2025

*suhteutettuna kokonaisasiakasmäärään
**suhteutettuna oman tuotannon asiakasmäärään

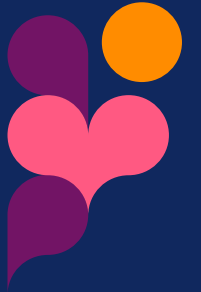
NOSTOINA KUUKAUSITILASTOISTA:

- Kotiin vietävien teknologioiden peittävydet ovat lisääntyneet suunnitellusti
- Lääkeautomaattien käyttöaste on noussut vuoden alusta 8 % ollen nyt 96 %
- Lääkeautomaatteja on 1011kpl ja ne kaikki saataneen käyttöön muutamassa kuukaudessa
- Lääkeautomaattien peittävyys on noussut keskimäärin 0,4 % edelliseen kuukauteen verrattuna
- Etäkäyntien peittävyys on noussut keskimäärin 0,2 % edelliseen kuukauteen verrattuna
- Asiakasmäärissä laskeva trendi, vaikuttaa hieman peittävyyteen



**Sydämen vajaatoiminnan
etäseuranta käytössä vain
osassa Pirkanmaata,
palvelun käyttö päättyy**

76 660
annosteltua lääkepussia
kuukaudessa***
13 029
etäkäyntiä
kuukaudessa****



Digikehittämisen vastuuyksikkö

Integraation toimialue

Sähköpostit muotoa etunimi.sukunimi@pirha.fi

Yhteissähköposti: digipalvelut@pirha.fi



Hankepäällikkö
Taru Manner
taru.manner@
pirha.fi



Projektipäällikkö
Aino Nokelainen
aino.nokelainen@
pirha.fi



Projektipäällikkö
Salla Koskiaho
salla.koskiaho@
pirha.fi



Projektipäällikkö
Anu Luotonen
anu.luotonen@
pirha.fi



Digisuunnittelija
Saku Suominen
saku.suominen@
pirha.fi



Suunnittelija
Tiia Heino
tiia.heino@
pirha.fi



Suunnittelija
Ida Kärki
ida.karki@
pirha.fi



Suunnittelija
Alma Vormisto
Alma.vormisto
@pirha.fi



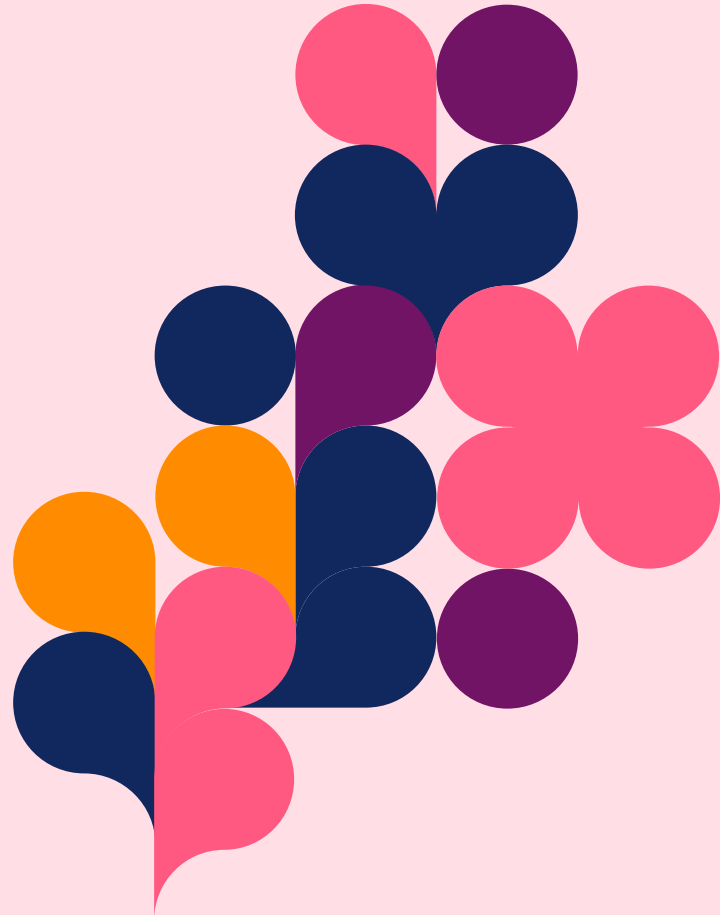
Projektisuunnittelija
Milla Sulunsilta
milla.sulunsilta@
pirha.fi



Suunnittelija
Sari Nuto
sari.nuto@
pirha.fi



Kehityspäällikkö
Kari Salomaa
kari.salomaa@
pirha.fi



Seuraa meitä somessa

Twitter: @Pirha_fi

Facebook: Pirkanmaan hyvinvointialue

Instagram: pirkanmaanhyvinvointialue

YouTube: Pirkanmaan hyvinvointialue

Seuraa myös Taysin ja Pirkanmaan pelastuslaitoksen kanavia Instagramissa:

@tays_sairaala

@tays_syntymapaikka (Instagram)

@pirkanmaanpelastuslaitos

